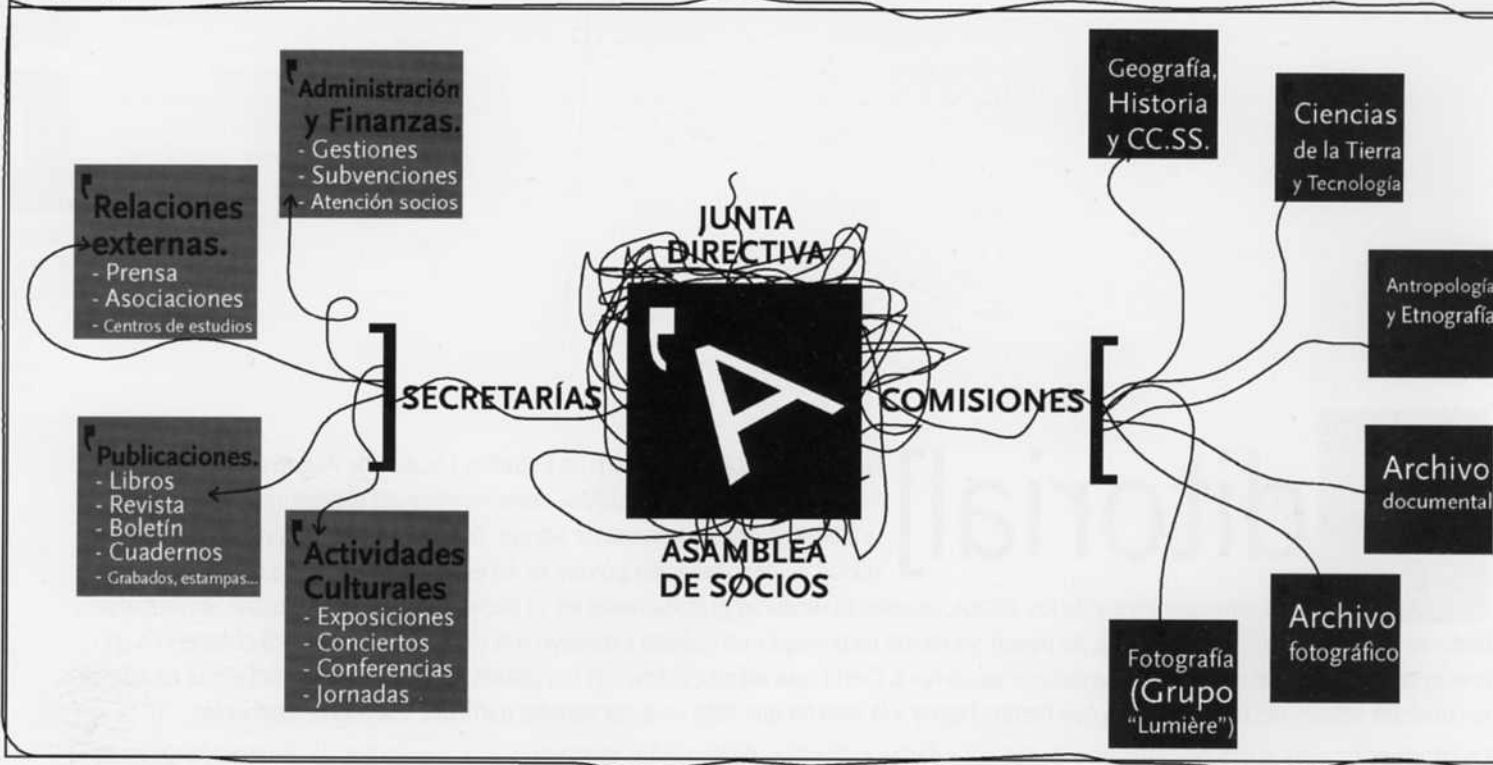


Organigrama del CELAN



¿P]

¿Por qué una reestructuración?

En la asamblea general de socios de febrero se aprobó la reestructuración del Centro de Estudios que la Junta Directiva había planificado.

Durante el primer año y medio de nuestra existencia bastante tuvimos con organizar las «Jornadas Andorra siglo XX», con la edición de la Revista de Andorra y con la realización de alguna que otra tarea más como la exposición encomendada por el Ayuntamiento para el homenaje del Pastor de Andorra. Teníamos que crear ilusión y dar una muestra de lo que una asociación de este tipo puede dar de sí. Creemos sinceramente que lo conseguimos y, como resultado, ahí están las cifras de afiliación que rebasan ya la centena. El número de socios, por un lado, y la necesidad de asegurar la realización de los distintos trabajos paralelos que proyectamos en nuestra fundación, por el otro, obligan a establecimiento de una estructura estable y funcional que proporcione una continuidad a nuestras tareas.

La Junta Directiva y la Asamblea General de socios

La Junta Directiva del Centro está compuesta actualmente por el grupo fundador que, nacido como Consejo del CELAN, se encargó de dirigir y organizar todo lo

hecho en ese primer año y medio de vida. Es el representante legal del Centro ante la Administración y el máximo responsable de que todo vaya bien según las directrices aprobadas por los socios. Éstos tienen su máximo órgano de expresión y de participación en la Asamblea General que estatutariamente debe reunirse, al menos, una vez al año. La Junta Directiva prepara el orden del día de la Asamblea y se convierte en su órgano permanente entre asamblea y asamblea. No obstante, gracias a la reestructuración, y si todo funciona bien, el trabajo de la Junta se limitará y sus reuniones podrán espaciarse en el tiempo.

Las comisiones y las secretarías

El conjunto de los trabajos y de las tareas que el CELAN se plantea se reparte entre unos organismos que hemos dado en llamarlos Comisiones y Secretarías. Las primeras se refieren a los grupos de investigación o de trabajo operativo sobre las distintas áreas o disciplinas que pretendemos estudiar o sobre las que pretendemos actuar. Las segundas están formadas por los encargados de tareas de administración, edición u organización, es decir constituye la inexcusable burocracia de cualquier institución; sólo que en este caso, lejos de la idea de pasividad que parece extendida cuando pensamos en ella, esta burocracia se convierte en un engranaje vital de la maquinaria si queremos que el CELAN funcione.

Las Comisiones proyectadas son las de Geografía, Historia y Ciencias Sociales, Ciencias de la Tierra y Tecnología, Antropología y Etnografía, Archivo documental, Archivo fotográfico, y Fotografía.

Las secretarías, salvo la de Administración y Finanzas son, en principio, unipersonales, dadas sus necesidades y características. Los nombres de las personas encargadas de estas secretarías y los componentes de las comisiones irán apareciendo en sucesivos números del BIC (Boletín de Información y Cultura) con una explicación de sus objetivos, de los trabajos realizados y por realizar.

¿Dónde hace falta echar una mano?

En principio todas las Comisiones siguen abiertas a los interesados en participar en ellas, pues, aunque ya empiezan a contar con un número adecuado de integrantes, bien es verdad que los grupos se van consolidando con el tiempo según la disponibilidad de los que lo forman y, por tanto, un grupo amplio siempre ofrece mejores expectativas para su cohesión en el futuro. No obstante, si hemos de presentar necesidades urgentes, éstas corresponden a las comisiones de archivo, tanto en lo que respecta a la de fotografía como a la de Documentación, y especialmente a esta

COMISIÓN DE "CIENCIAS DE LA TIERRA Y TECNOLOGÍA"

Los chicos del grupo Escalambujos recorren los caminos de Andorra que ahora se estudian y se proyectan como una publicación para un futuro próximo.

última. Hay planes para su definición, pero construir bases de datos eficientes lleva su tiempo; no obstante, lo más importante ahora es empezar con las tareas de recopilación de documentos, para lo cual es imprescindible fijar una sistematización y dotar a las comisiones de las personas necesarias para ello. Así que, estimados socios, si podéis echar una mano en este sentido, el banderín de enganche está abierto.

El proyecto del «Grupo Lumière».

Hay una comisión que tan sólo está en proyecto, aunque algunos de sus posibles miembros ya se encargaron en su día de organizar la exposición «Memoria de Andorra»: la de fotografía. No se trata, en este caso, de recoger fotografías (para eso ya está la comisión de archivo fotográfico), sino de hacer fotografía y de preparar exposiciones de creación fotográfica. Se trata de intentar reanimar una vieja aspiración de algunos andorranos y de rescatar la idea de una fallida asociación fundada en nuestra localidad hace unos cuantos años y que se llamó «Lumière». Los objetivos y líneas de actuación están ya listas para su discusión; sólo hace falta reunir un grupo motriz que se lance a la aventura. Si ello es posible, en el próximo número daremos cuenta del estado de la cuestión. ¶

Los componentes que actualmente constituyen la Comisión de Ciencia de la Tierra y Tecnología somos:

Catalina Gómez de los Santos

Francisco Molina Cortecero

Gaspar Ferrer Soria (coordinador)

Isabel Martín-Montalvo Cortés

M^a Teresa García Bielsa

Mariano Bes Monterde

Mariano Javier Aznar Villanueva

Olga Estrada Clavería

Rosa Tolosa Fraj

Alberto Villanueva Navarro

Esta comisión está abierta a todos cuantos consideren que pueden aportar algo o estén interesados en el estudio de temas relacionados con la naturaleza de nuestro entorno y aspectos tecnológicos de nuestro ámbito.

Las reuniones las venimos realizando los lunes a las 6 de la tarde en el local social del CELAN.

Actualmente estamos llevando a cabo los siguientes trabajos:

- Colaboración en la redacción de un libro sobre tres rutas que han elaborado los miembros del grupo de " Caminos de Andorra"
- Elaboración de un inventario de árboles de la localidad para la posterior realización de una "Cartilla", que será una guía didáctica para el conocimiento y disfrute de los mismos.
- Preparamos un artículo para la "Revista de Andorra" sobre el medio natural de nuestro entorno, que dará lugar a una serie de trabajos sobre "lugares" de Andorra y sus proximidades.

[N.R.: En sucesivos números se irán presentando las distintas comisiones con sus planteamientos y el estado de sus trabajos]

